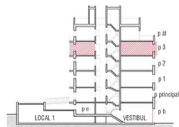
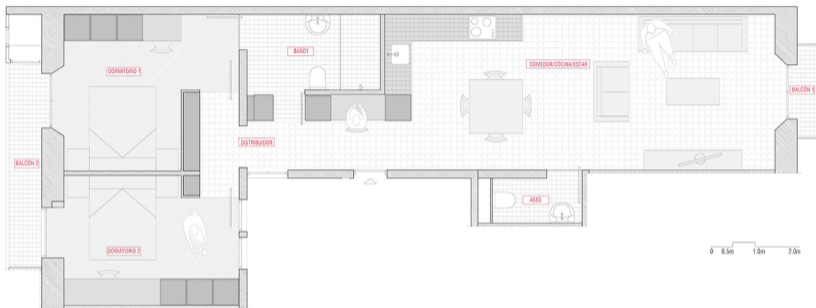


Piso 3-2
Edificio plurifamiliar Guardia, 9



SUPERFICIES ÚTILES	
Exter/ Cocina/ Comedor	31,1m ²
Distribuidor	7,6m ²
Baño 1	6,15m ²
Ases	2,18m ²
Dormitorio 1	11,32m ²
Dormitorio 2	11,32m ²
Balcoes 1	1,22m ²
Balcoes 2	4,96m ²
TOTAL SUPERFICIE ÚTIL INTERIOR	70,25 m²
TOTAL SUPERFICIE ÚTIL EXTERIOR	6,8 m²
TOTAL SUPERFICIE CONSTRUIDA	86,69m²